

23 Años formando  
líderes en Moda

Estudia

**Diseño de**

*Moda*

**Exoneración de matrícula**  
hasta el 31 de mayo

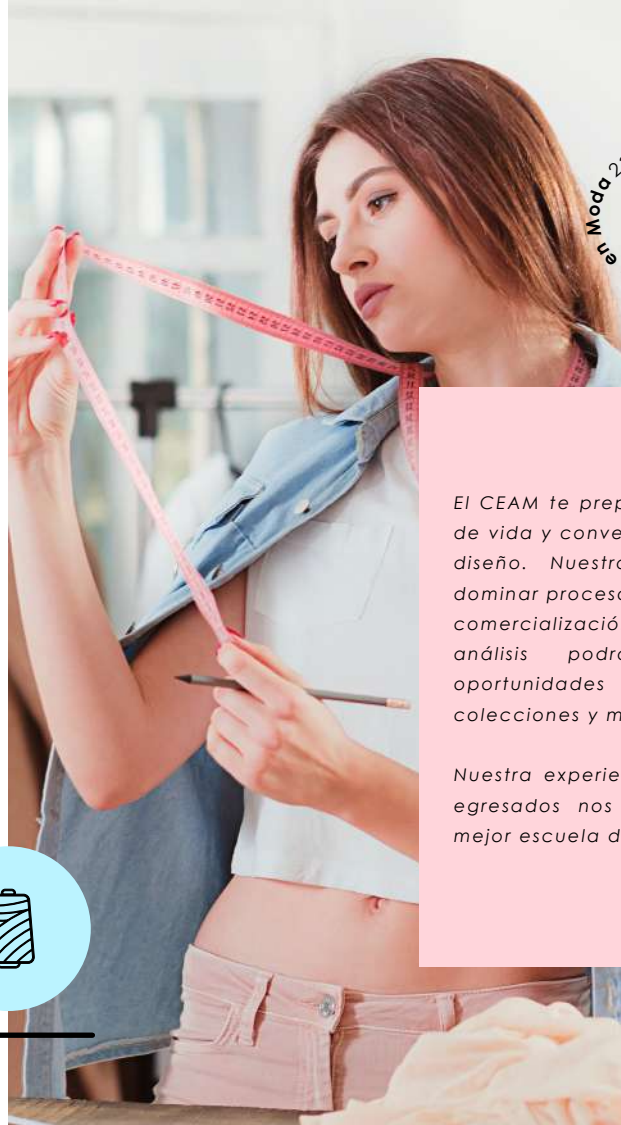
Inicio de clases  
**Agosto 2021**



# Diseño de *Moda*

*Hoy no hay lugar para la improvisación, el mundo está en continuo cambio y evolución, y los profesionales del CEAM lo saben.*

*La carrera de Diseño de Moda está orientada a formar nuevos profesionales capaces de fortalecer y liderar la industria de la Moda, del mercado nacional e internacional.*



Líderes en Moda 23  
Años formando

*El CEAM te prepara para interpretar estilos de vida y convertirlos en moda mediante el diseño. Nuestra formación te permitirá dominar procesos de diseño, construcción y comercialización, gracias a un profundo análisis podrás anticiparte a las oportunidades del mercado, creando colecciones y marcando tendencias.*

*Nuestra experiencia y el éxito de nuestros egresados nos ha posicionado como la mejor escuela de Moda del país.*

# Plan de estudios

*Atrévete a revolucionar  
el mundo de la Moda*

- Operatividad de Máquinas
- Taller de Creatividad
- Fundamentos de Diseño de Modas
- Taller de Patronaje de Faldas
- Taller de Técnicas de Confección de Faldas
- Historia del Arte y del Vestido Antiguo
- Dibujo e Ilustración Anatómico
- Idioma Inglés
- Matemáticas
- Herramientas Informáticas



## Año 1

- Desarrollo de Colección
- Diseño Gráfico
- Historia del Arte Textil Peruano
- Técnicas de Dibujo e Ilustración de Moda
- Diseño Tridimensional
- Taller de Patronaje Punto
- Taller de Técnicas de Confección Punto
- Fundamentos de Publicidad
- Taller de Moda Sostenible



## Año 2

- Presentación y Portafolio
- Visual Merchandising
- Taller de Patronaje de Sastrería
- Taller de Confección de Sastrería
- Análisis Fotográfico
- Negocios Internacionales
- Diseño Textil Básico
- Bordado



## Año 3

- Historia del Arte y del Vestido Moderno
- Diseño de Moda
- Taller de Patronaje Torso
- Taller de Técnicas de Confección Torso
- Teoría del Color
- Técnicas de Dibujo e Ilustración de Moda
- Sociología de la Moda
- Fundamentos de Diseño Tridimensional
- Comunicación Efectiva



- Desarrollo de Portafolio
- Arte y Moda Contemporáneos
- Diseño Tridimensional Avanzado
- Taller de Patronaje Vestidos de Fiesta
- Taller de Técnicas de Confección Vestidos de Fiesta
- Marketing de Moda
- Técnicas y Materiales en Textiles
- Administración de Negocios
- Costos y Presupuestos



- Styling
- Patronaje por Computadora
- Producción de Desfiles y Eventos de Moda
- Interpretación Creativa de la Moda
- Gestión de la Producción
- Diseño de Accesorios
- Derecho de Moda



# Inicio de clases

Agosto 2021

**EXO  
NERA  
CIÓN**  
DE *Matricula*

Hasta el 31 de mayo



## Requisitos de Inscripción

- Fotocopia de DNI y presentación de documento original
- Certificados originales de estudios escolares (5to. de secundaria)
- 2 fotos tamaño carnet a color
- Partida de nacimiento original

## Turnos

- Mañana: | 9:00 a.m. - 2:20 p.m.\*
- Noche: | 6:00 p.m. - 10:30 p.m.

\*Pueden programarse clases los días sábados

Se pagan 5 cuotas por ciclo.

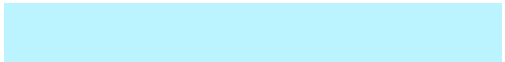
Evaluación de aptitud s/.120.00

Seguro contra accidentes s/.94.00 (pago anual)



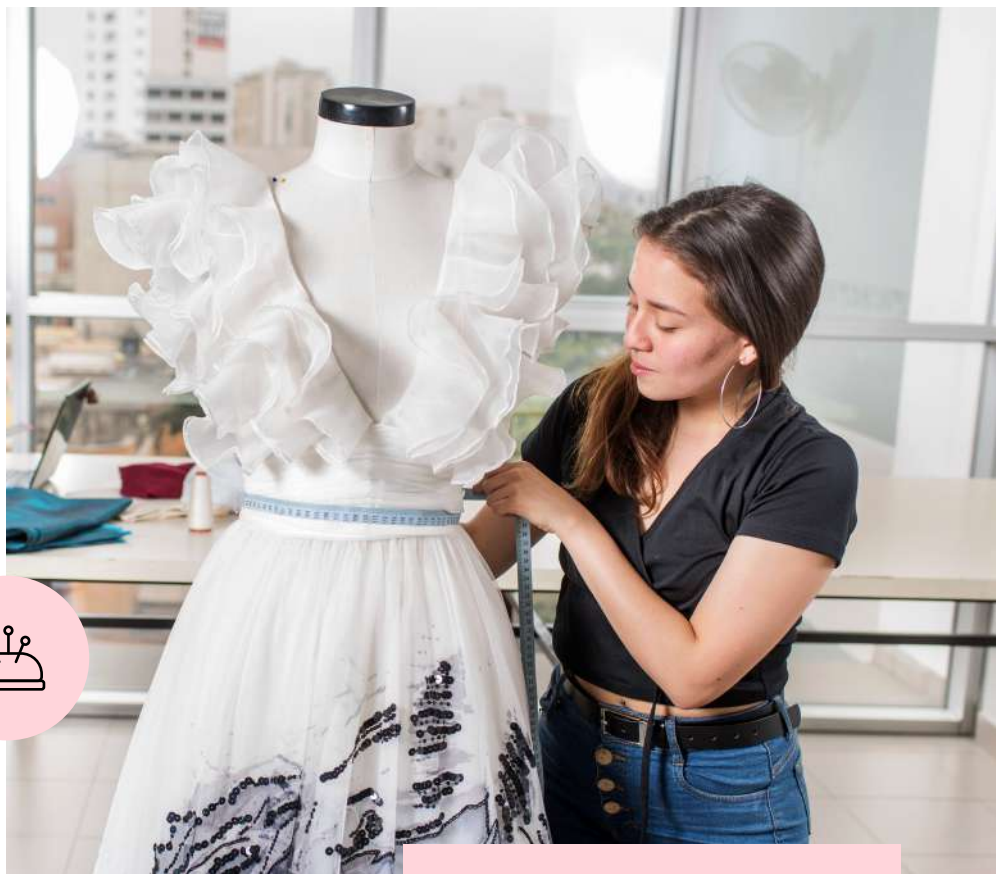
## **Ventajas de estudiar en CEAM**

- *Título a nombre de la Nación*
- *Asesoría personalizada en el Proyecto Empresarial de titulación*
- *Convenios Internacionales*
- *Acceso a la más completa Bolsa de Trabajo facilitando la postulación de alumnos y ex alumnos a los ateliers y empresas más prestigiosas del medio*
- *La infraestructura más moderna del país, con amplias aulas y talleres especialmente acondicionados*
- *La más completa biblioteca*
- *Acceso al portal WGSN, el portal de moda más importante del mundo*
- *Convenios empresariales con las más reconocidas empresas textiles y de moda del país*



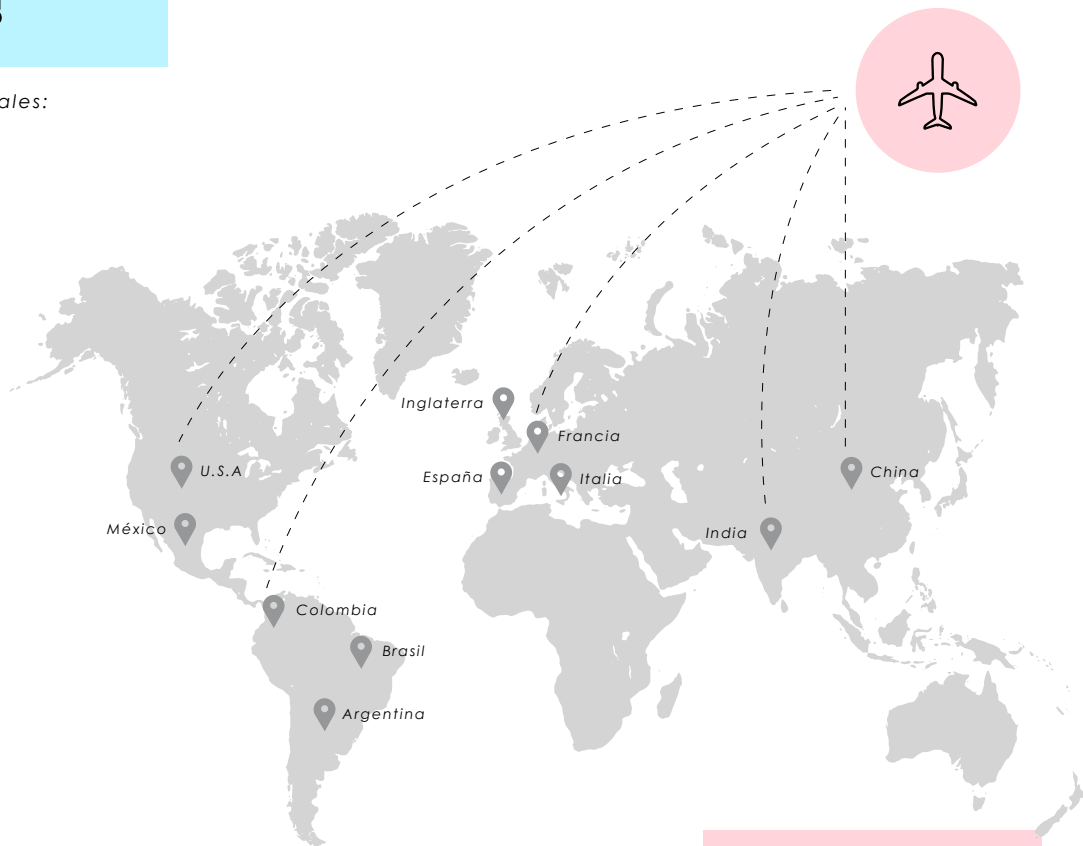
# Campos Laborales

- Diseñador de Moda
- Brand Manager
- Diseñador Vestuarista Escénico
- Diseñador de Producto
- Crítico de Moda
- Ilustrador de Moda
- Director Creativo
- Productor de Desfiles y Eventos
- Asesor de Moda
- Director de Arte
- Escaparatista



# Convenios Internacionales

Contamos con convenios internacionales:



# Centro de Altos Estudios de la Moda

*El Centro de Altos Estudios de la Moda te prepara para liderar el sector Textil y de Moda y ser un profesional altamente competitivo. La formación de nuestros alumnos está integrada a la realidad de los mercados locales e internacionales como componente fundamental en su enseñanza.*

*EL CEAM, en sus más de 23 años, ha recibido numerosos premios que reconocen públicamente su calidad educativa, y a través de sus alumnos exitosos, se consolida como la más prestigiosa institución de moda del país. internacionales como componente fundamental en su enseñanza.*

**Descubre más sobre nuestras carreras profesionales en :**

**[ceamesmoda.pe](http://ceamesmoda.pe)**







CEAM

# Contactos

988 556 556 / 991 085 046

info@ceam.edu.pe

www.ceam.edu.pe

## Tintas y pinceles

La tinta es una sustancia líquida con un alto poder de pigmentación capaz de proporcionar una mancha profunda, contrastada y precisa al ser aplicada sobre un soporte. Representa la intensidad del color, su fluidez y su afinidad con el agua.

**LAS TINTAS OSOJA Y SEPIA.**  
La tinta osoja, siempre de color negro, es el tipo más utilizado. Se puede utilizar en cualquier tipo de soporte, en frascos de cristal o en botellas también oscuras o en forma de tubo. A veces también se encuentran en forma de lápiz. La tinta sepiática es de color negro azulado y no se diluye en agua, sino en alcohol. La tinta china es de color negro azulado y se diluye en agua. Puede usarse para escribir en cualquier tipo de soporte.

**PREPARAR PUNTAS DE PINCELLO.**  
Las puntas de pincel son de diferentes tipos, pero todas tienen una forma parecida, más o menos ovalada o en forma de punta de lanza. Para prepararlas, se debe lavarlas con agua y jabón. Después de lavarlas, se debe lavarlas con agua y alcohol. Finalmente, se debe lavarlas con agua y tinta.



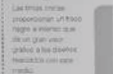
Cuando se aplica con el pincel, la tinta se extiende y se absorbe en el soporte, dando lugar a un efecto de "mancha".

Las tintas osoja y sepiática, al ser utilizadas, producen un efecto de "mancha".



**TRABAJAR CON EL PINCEL.**  
Se aplica la tinta en el papel con un pincel, trabajando con la punta, sin ejercer presión. Se hacen líneas finas y marcadas, de un grosor variable y con un fuerte componente gráfico. El pincel da poco de muestra con un buen manejo sostenido en una sola posición, al igual que el pincel en el agua. Con el movimiento de la muñeca y se realizan trazos sencillos y sencillos, como líneas, curvas y rectas. El pincel también puede utilizarse para escribir en cualquier tipo de soporte. La tinta china se diluye en agua y se utiliza para escribir en cualquier tipo de soporte. La tinta china se diluye en agua y se utiliza para escribir en cualquier tipo de soporte.

**EL TRABAJO TONAL.**  
A partir de los diseños puramente lineales, pueden realizarse bocetos o acabados de modo más o menos detallado, de un grosor variable y con un fuerte componente gráfico. El pincel da poco de muestra con un buen manejo sostenido en una sola posición, al igual que el pincel en el agua. Con el movimiento de la muñeca y se realizan trazos sencillos y sencillos, como líneas, curvas y rectas. El pincel también puede utilizarse para escribir en cualquier tipo de soporte. La tinta china se diluye en agua y se utiliza para escribir en cualquier tipo de soporte.



Las tintas osoja y sepiática, al ser utilizadas, producen un efecto de "mancha".



Síguenos en :

